

SMART SINUS UPS
MODEL: Real time T62 / 6000VA



CE

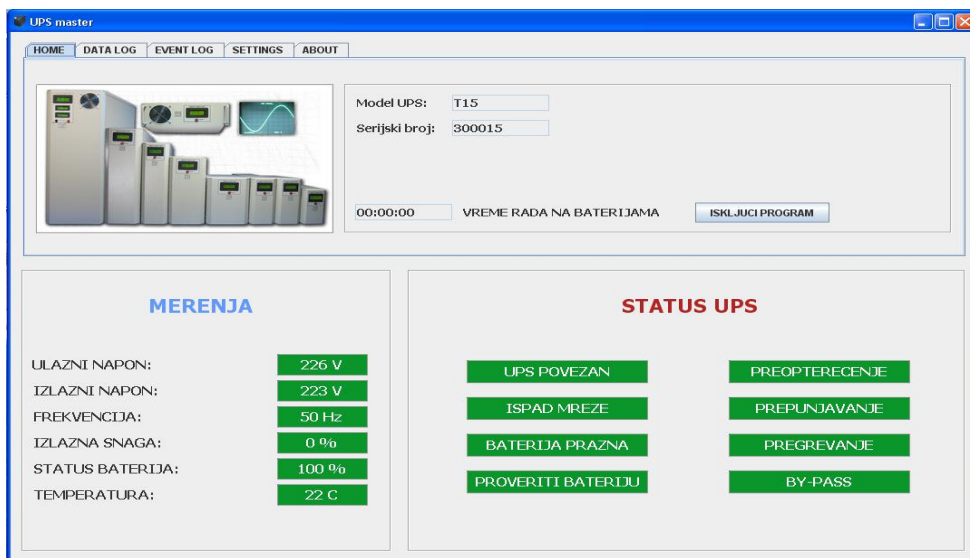
TEHNIČKE KARAKTERISTIKE

MODEL:	T62
ULAZ:	
Napon:	230V (od 165V~ do 265V~ bez degradacije snage)
Frekvencija:	50Hz +/- 8 %
IZLAZ:	
Napon:	230V +/- 5 %
Oblik napona:	SINUS
Snaga:	6000VA / max 4800W
Frekvencija:	50Hz +/- 0,01%
Vreme transfera	0 msec
Topologija sistema:	On-line
By-pass:	-Automatski-Elektronika za statički transfer (by-pass) u slučaju neispravnosti ups-a,vreme transfera manje od 2msec!
Zaštite od :	Kratkog spoja ,preopterećenja na izlazu,prepunjavanja i predubokog pražnjenja baterija,visokog ili niskog napona na ulazu ups-a, pregrevanja, smetnji na ulazu/izlazu
Prednji panel:	Alfa-numerički displej za prikaz: -ulazni/izlazni napon,ulazna frekvencija,napon baterija-procentat, izlazna snaga-procentat, vreme rada na baterijama,ups status,log alarmi,realno vreme,relani kalendar -Tasteri za aktiviranje/deaktiviranje ups-a i napredna podešavanja
Komunikacija sa racunarom:	USB / OPCIJA-LAN Softveri za komunikaciju sa više računara koji su povezani u lokalnu mrežu-koje napaja ups,napredna komunikacija sa servisom proizvođača.
Baterije:	Olovne,gelirane,bezdržavajuće,visokostrujne Sa zadnje strane opcioni konektor za povezivanje eksternih baterija.
Vreme punjenja:	6-8h
Punjač za baterije:	Digitalni, mogućnost zadavanja kapaciteta baterija koje se pune od 26Ah do 200Ah (lako proširenje sa eksternim baterijama)
Green power:	DA, sprečava pražnjenje baterija van radnog vremena
Autonomija rada na baterijama:	10 sa opterećenjem 6000VA
LVD confirmity :	EN 60950
EMC confirmity:	EN 62040-2:2006
Izobličenje napona:	<3%
Dimenzije:	
Visina:	52cm
Širina:	23cm
Dubina:	74cm
Težina u kg:	105kg
Stepen zaštite:	IP20
Safety mark:	CE

Za UPS program smo razvili **jedinstveni koncept servisne podrške**, kupovinom naših UPS uređaja dobijaju se specijalni softveri putem kojih je naš proizvod direktno povezan putem interneta sa servisom naše firme i na taj način se UPS uređaj nadzire 24h dnevno 365 dana u godini u zemlji i inostranstvu, paralelno sa nama korisnik takođe ima uvid u sve što se dešava (informacije se šalju putem mailova).

Napredni softver za nadzor UPS uređaja koji ima jedinstvenu koncepciju generisanja sopstvene lokalne mreže na relaciji **između UPS uređaja i jednog ili više desetina računara/servera** (koji BESPLATNO instaliramo uz svaki naš UPS).

U situacijama kada nestane mrežni napon i kada se isprazni baterija ili u situacijama pojave bilo kojeg alarma (na primer preopterećenja) UPS pre nego što se isključi vrši istovremeno spuštanje operativnih sistema na svim računarima/serverima, tek nakon toga se isključuje UPS uređaj. Na monitorima svih računara UPS šalje upozorenja u situaciji kada nestane mrežni napon ili se pojavi bilo koji alarm.



LAN komunikacija sa SNMP i HTTP protokolom, omogućava praćenje UPS uređaja gde god da se nalazi u zemlji i inostranstvu.

Izgled prozora za HTTP nadzor:

Monitoring values		Alarms	
Name	Value	Alarm type	Status
Input Voltage	214 V	Network fault	Regular
Output Voltage	214 V	Empty Battery	Regular
Output Power	0 %	Check Battery	Regular
Input Frequency	50 Hz	Overload	Regular
Battery Voltage	100 %	Overcharge	Regular
Temperature	16 C	Overheat	Regular
Serial Number	1022	By-pass	Regular